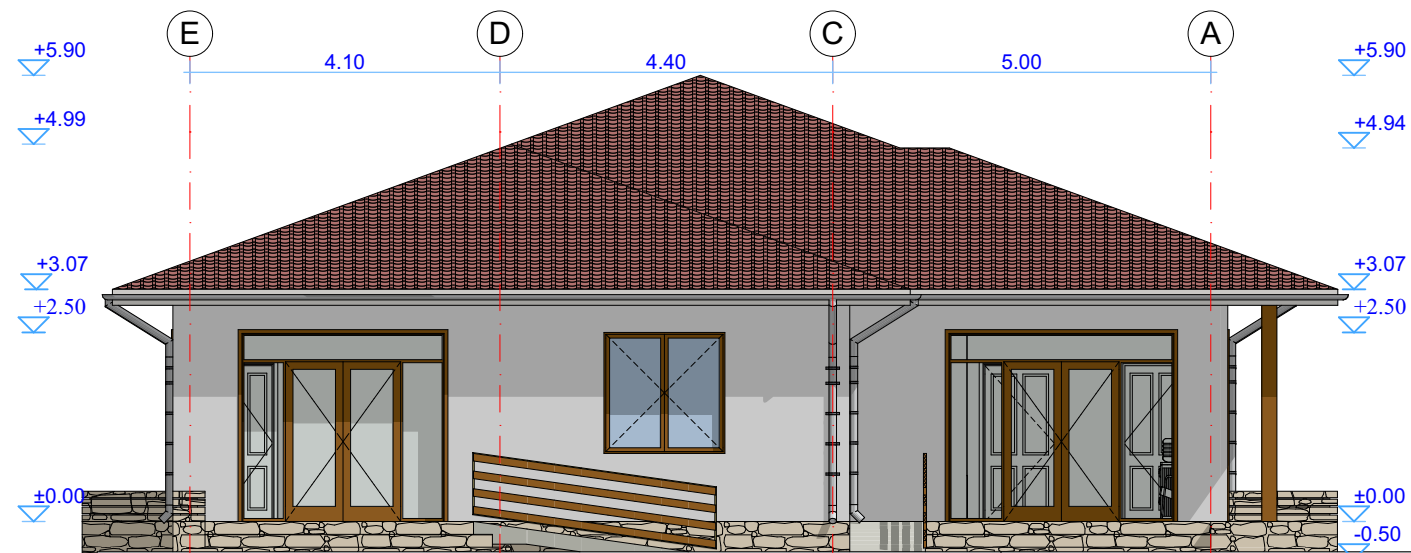
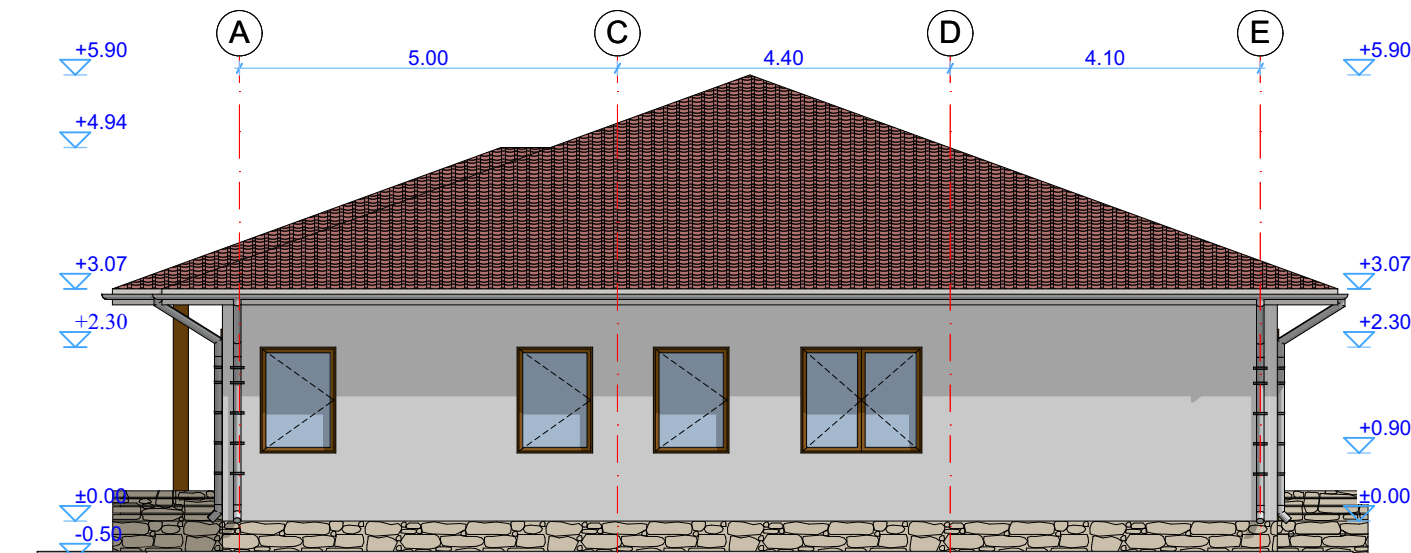


Fatada principala



Fatada posterioara



LEGENDA MATERIALE

Nr	MATERIAL	DENUMIRE	CULOARE RALL
1		Placaj piatra aparenta	
2		Tencuiala decorativa	1015
3		Tabla tip tigla	2011
4		Jgheaburi si burlane	7040
5		Tamplarie/Pazie pvc	STEJAR
6		Geam termopan	LOW E
7		Balustrada din lemn lacuit natur	STEJAR

PROIECTANT GENERAL:



S.C. INKSHAPE S.R.L.
CUI R032329142
J22/1721/2013
www.inkshape.ro

TITLU PROIECT:

**Infiintare cladire cabinete
medicale individuale in comuna
Rafaila, judetul Vaslui**

NUMĂR PROIECT:

39/2017

FAZĂ PROIECT:

S.F.

DATA PROIECT:

2017

TITLU PLANȘĂ:

**FATADA PRICIPALA
FATADA POSTERIOARA**

SCARA:

1:100

PLANȘĂ:

A05

ȘEF PROIECT:

Ing. Zaharia Mihaita Marius

PROIECTAT:

Arh. Fronea Andrei

DESENAT:

Arh. Fronea Andrei

BENEFICIAR:

Comuna Rafaila

AMPLASAMENT:

str. DJ 248 A, sat. Rafaila, com. Rafaila,
jud. Vaslui